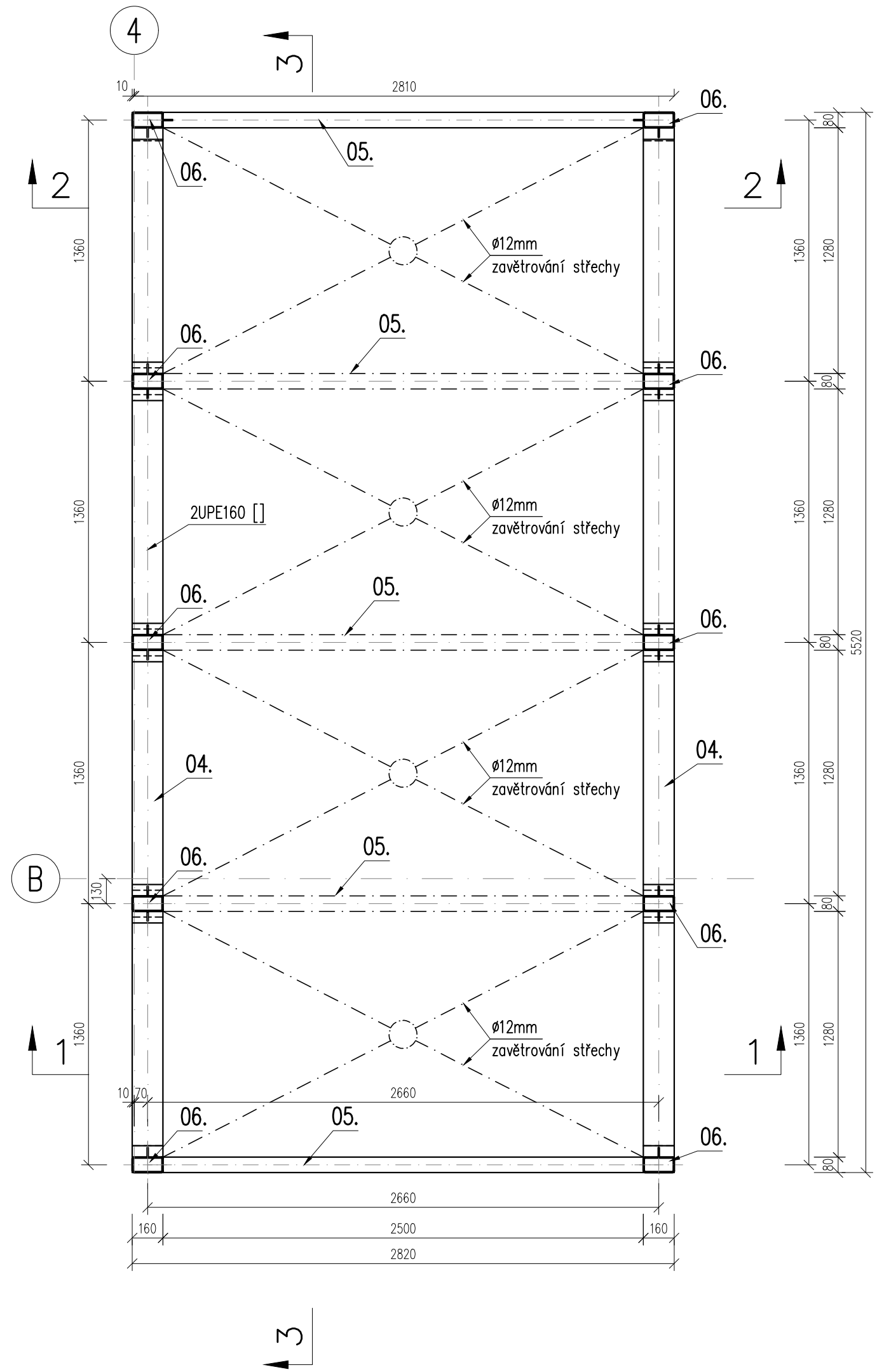
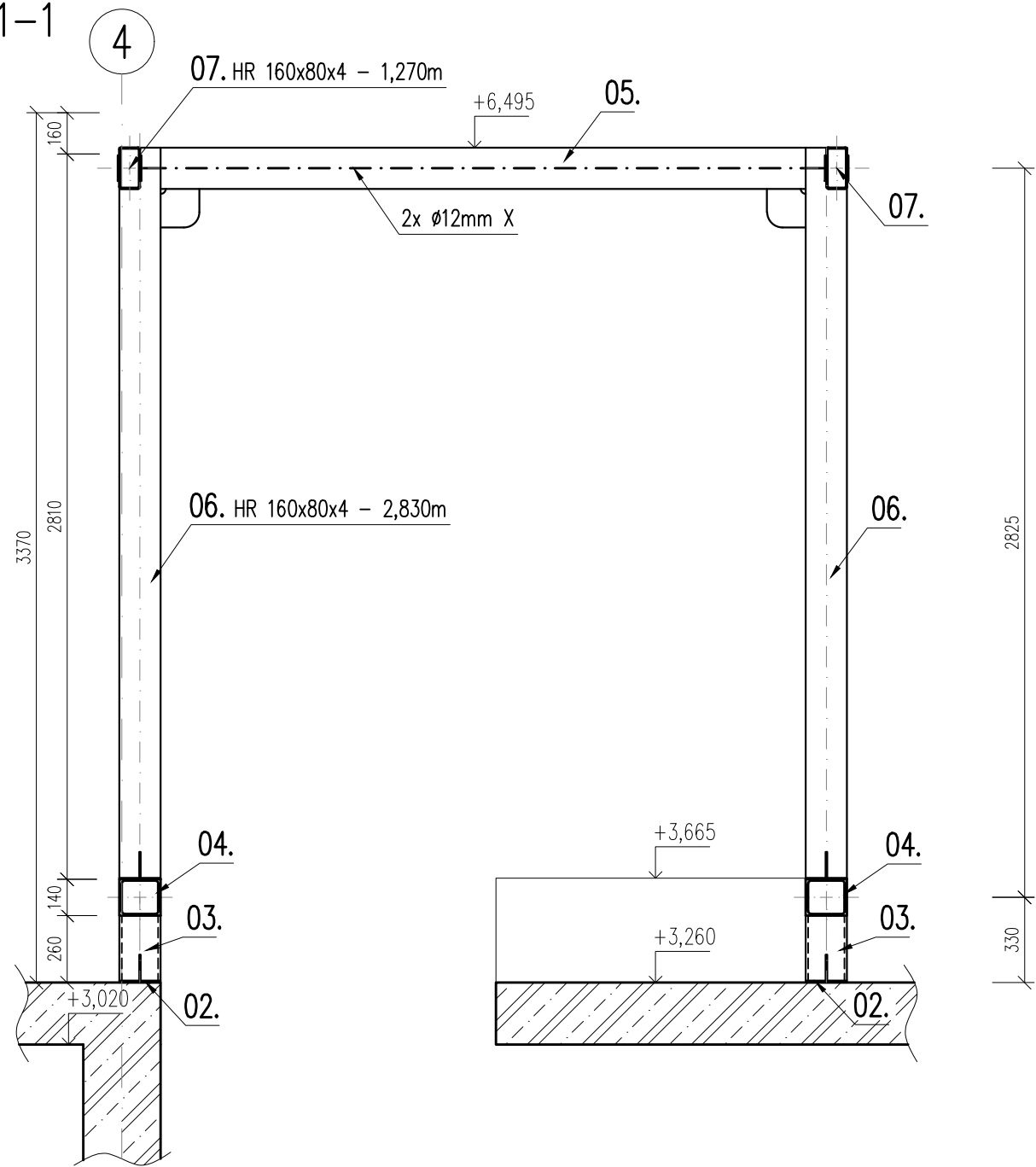


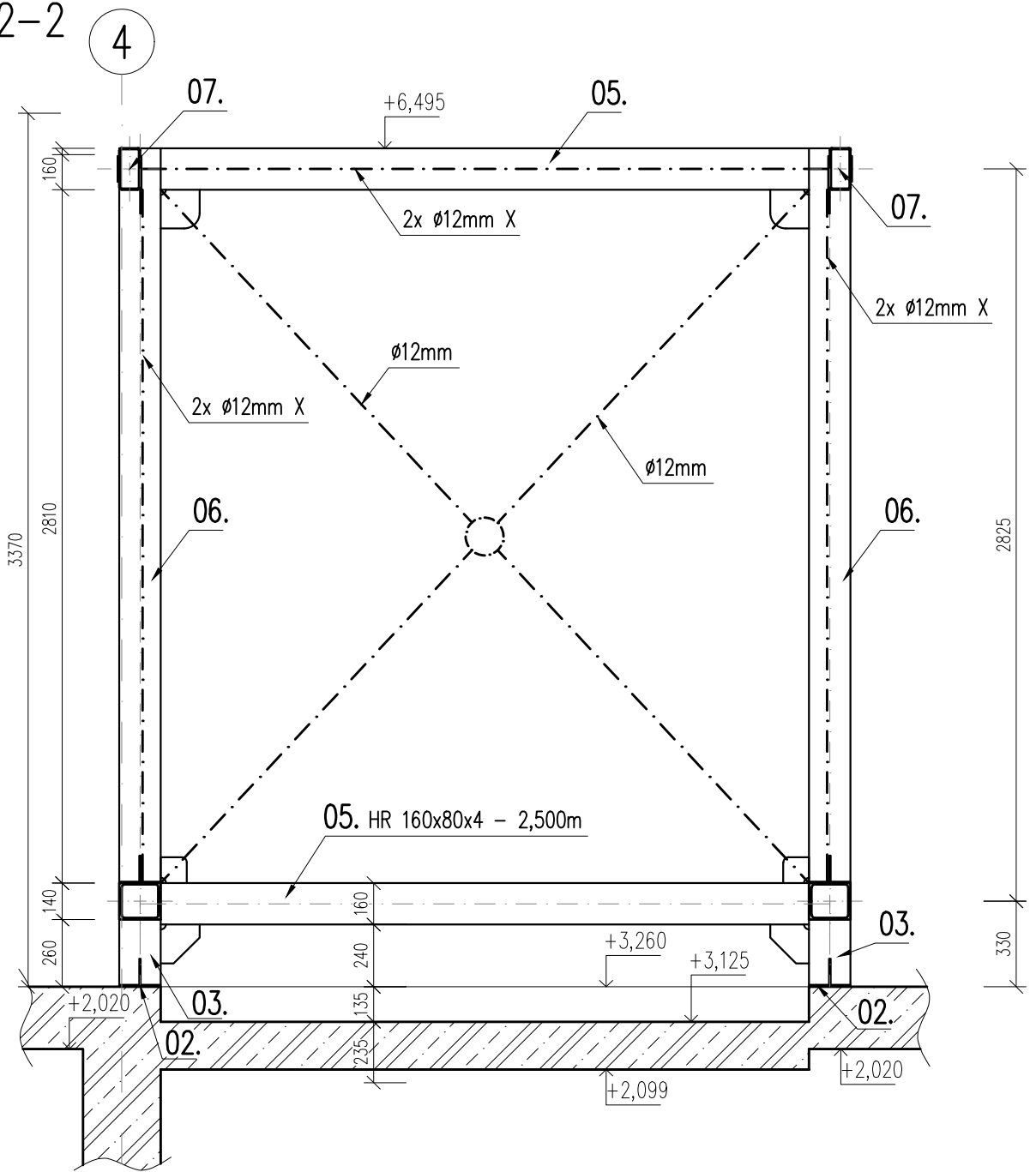
PŘÍSTŘEŠEK SCHODIŠTĚ  
PŮDORYS  
M 1:25



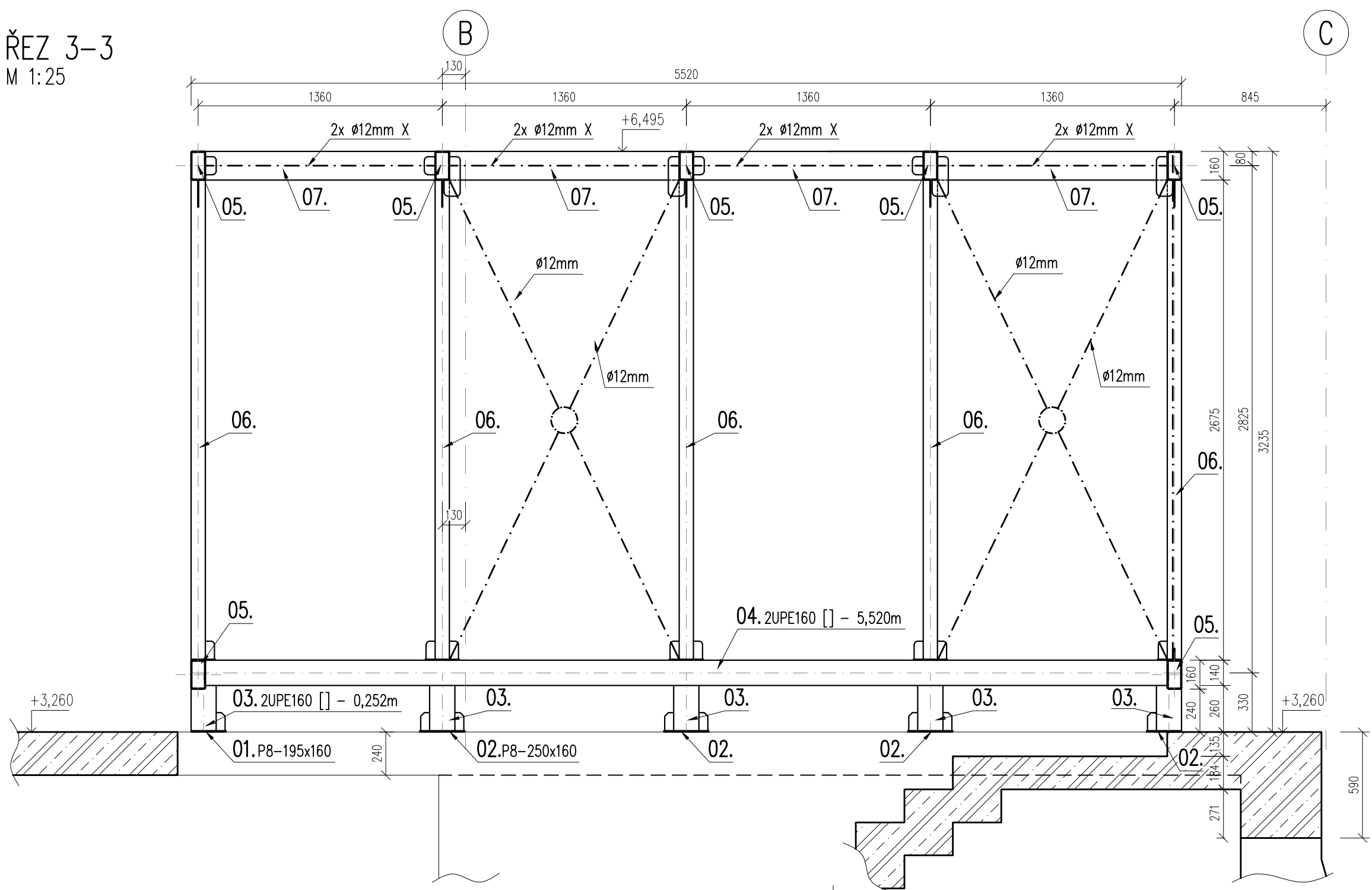
ŘEZ 1-1  
M 1:25



ŘEZ 2-2  
M 1:25



ŘEZ 3-3  
M 1:25




VÝPIS OCELI

Prvek	Profil	Délka (mm)	Hmotnost 1m (kg)	Počet (ks)	Hmotnost celkem (kg)	Ocel	Poznámka
01.	P8-160	195	10,0	4	7,84	S235JR	
02.	P8-160	250	10,0	6	15,07	S235JR	
03.	2x UPE 160 []	252	34,8	10	87,70	S235JR	
04.	2x UPE 160 []	5520	34,8	2	384,19	S235JR	
05.	HR 160x80x4	2500	14,0	12	420,00	S235JR	
06.	HR 160x80x4	2830	14,0	10	396,20	S235JR	
07.	HR 160x80x4	1270	14,0	8	142,24	S235JR	
táhla	φ12 mm	3650	0,9	2	6,48	S235JR	příčné zavětrování
	φ12 mm	2950	0,9	8	20,96	S235JR	podélné zavětrování
	φ12 mm	2800	0,9	8	19,89	S235JR	vodorovné zavětrování
Celkem					1500,57	kg	
Prořez, spoj.mat,...				5%	75,03	kg	
Celkem včetně prořezu					1575,60	kg	

POZNÁMKY:

- POVRCHOVÁ ÚPRAVA PROFILŮ A PLECHŮ PROTIKOROZÍM A PROTIPOŽÁRNÍM NATĚREM DLE VYBRANÉHO VZORU, POŽADAVEK NA REI 15-DP1.
- DIMENZE A GEOMETRIE PŘÍPOJŮ BUDE ŘEŠENA V RÁMCI DÍLENSKÉ DOKUMENTACE
- KONSTRUKCE JE UVAŽOVÁNA JAKO MONTOVANÁ Z JEDNOTLIVÝCH RÁMŮ S VLOŽENÝMI PODÉLNÍKY
- RÁMY BUDOU SPOJENY ŠROUBY M12 8.8 PŘES STYČNÍKOVÉ PLECHY TL. 6 MM
- KOTVENÍ STOJEK RÁMŮ NAVRŽENO POMOCÍ 4 LEPENÝCH KOTEV Ø12mm DO ŽB STROPNÍ DESKY
- SYSTÉM ZAVĚTROVÁNÍ – OCELOVÁ TÁHLA S NAPÍNAČI, KRUHOVÉ SNYČNÍKY

TŘÍDA PROVEDENÍ DLE ČSN EN 1090-2+A1: "EXC2"  
OCEL 235JR  
NAVRHOVÁNO DLE ČSN EN 1993  
±0,000 = 290,80 m.n.m BpV

generální projektant akce:		Ing. arch. Antonín Novák		
zodp. projektant:		Ing. Petr Daniel		
investor:		Statutární město Brno, městská část Brno-střed Dominikánská 2, 601 69 Brno		
stavba:		Sportovní a rekreační areál Kraví hora v Brně - III. etapa rekonstrukce a dostavby - rekonstrukce provozní budovy - varianta B		
díl:		D1.2.2 Stavebně konstrukční část		
obsah:		PŘESTŘEŠENÍ SCHODIŠTĚ - VÝKRES OCELOVÉ KONSTRUKCE		
		stupeň dokumentace: DPS		
		datum: 12 / 2017		
		formát: 8 x A4		
		měřítko: 1 : 25		
		číslo výkresu: D1.2.2.22		